

# Latitude 5480

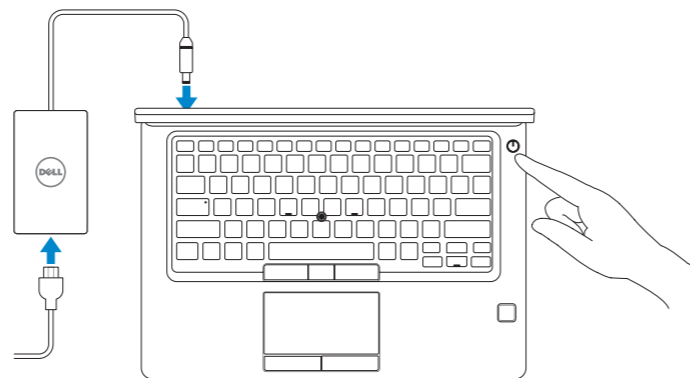
## Quick Start Guide

Stručná příručka  
Schnellstart-Handbuch  
Przewodnik szybkiego uruchamiania  
Stručná úvodná príručka



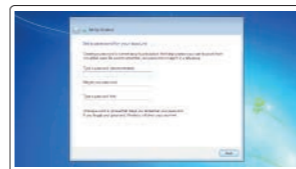
## 1 Connect the power adapter and press the power button

Připojte napájecí adaptér a stiskněte vypínač  
Netzadapter anschließen und Betriebsschalter drücken  
Podłącz zasilacz i naciśnij przycisk zasilania  
Zapojte napájací adaptér a stlačte spínač napájania.



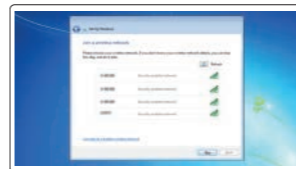
## 2 Finish Windows 7 setup

Dokončení nastavení systému Windows 7 | Setup von Windows 7  
abschließen | Skonfiguruj system Windows 7 | Dokončíte nastavenie systému  
Windows 7



### Set a password for Windows

Nastavení hesla pro systém Windows  
Kennwort für Windows festlegen  
Ustaw hasło do systemu Windows  
Nastavte heslo pre systém Windows

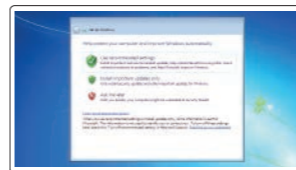


### Connect to your network

Připojte se k síti.  
Mit dem Netzwerk verbinden  
Podłącz komputer do sieci  
Připojte sa k svojej sieti

**NOTE: If you are connecting to a secured wireless network, enter the password for the wireless network access when prompted.**

- POZNÁMKA:** Pokud se připojujete k zabezpečené bezdrátové síti, zadejte po vyzvání heslo pro přístup k bezdrátové síti.
- ANMERKUNG:** Wenn Sie sich mit einem geschützten Wireless-Netzwerk verbinden, geben Sie das Kennwort für das Wireless-Netzwerk ein, wenn Sie dazu aufgefordert werden.
- UWAGA:** jeśli nawiązujesz połączenie z zabezpieczoną siecią bezprzewodową, wprowadź hasło dostępu do sieci po wyświetleniu monitu.
- POZNÁMKA:** Ak sa pripájate k zabezpečenej bezdrôtovej sieti, po vyzvaní zadajte heslo pre prístup k bezdrôtovej sieti.



### Protect your computer

Ochrana počítače  
Computer schützen  
Chroń komputer przed wirusami  
Chránite svoj počítač

### Product support and manuals

Podpora a příručky k produktům  
Produktsupport und Handbücher  
Pomoc techniczna dotycząca produktu i instrukcje obsługi  
Podpora a príručky produktu

[Dell.com/support](http://Dell.com/support)  
[Dell.com/support/manuals](http://Dell.com/support/manuals)  
[Dell.com/support/windows](http://Dell.com/support/windows)

### Contact Dell

Obráťte se na společnost Dell | Dell kontaktieren  
Skontaktuj się z firmą Dell | Obráťte sa na spoločnosť Dell

[Dell.com/contactdell](http://Dell.com/contactdell)

### Regulatory and safety

Soulad s předpisy a bezpečnost  
Informationen zu Vorschriften und Sicherheit  
Zgodność z normami i bezpieczeństwo  
Informácie o bezpečnosti a regulačné informácie

[Dell.com/regulatory\\_compliance](http://Dell.com/regulatory_compliance)

### Regulatory model

Směrniceový model | Vorschriftenmodell  
Formálne označenie modelu | Regulačný model

P72G

### Regulatory type

Směrniceový typ | Vorschriftentyp  
Formálne označenie typu | Regulačný typ

P72G001

### Computer model

Model počítače | Computermodell  
Model komputera | Model počítača

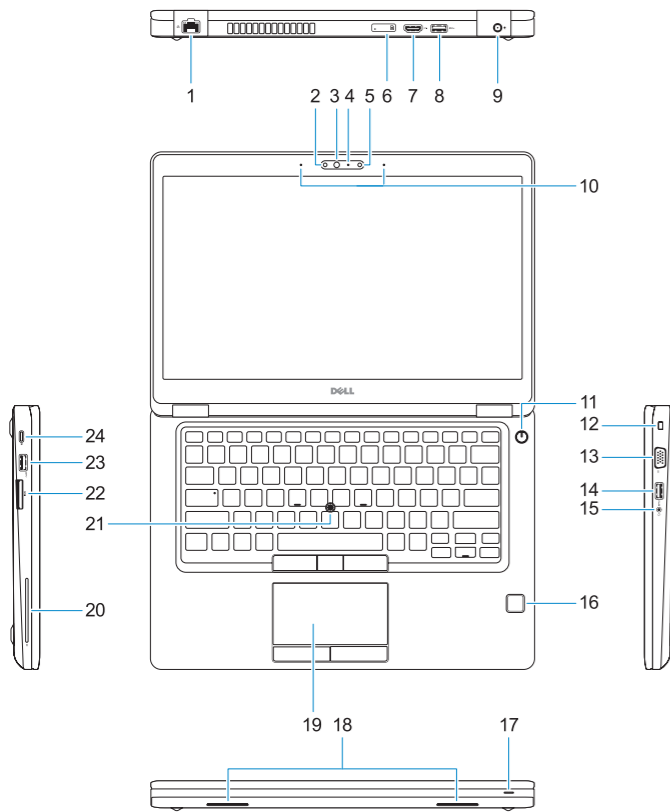
Latitude 14-5480



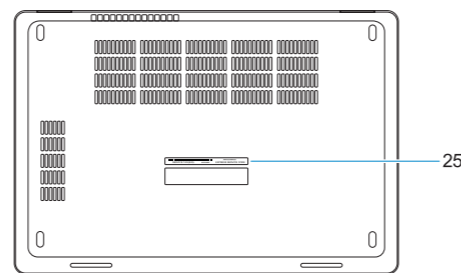
0XKX96A00

# Features

Funkce | Funktionen | Funkcje | Funkcie



1. Network port
2. Infrared (IR) camera (optional)
3. Infrared emitter (optional)
4. Camera status light (optional)
5. Camera (optional)
6. uSIM card slot (optional)
7. HDMI port
8. USB 3.0 port
9. Power connector port
10. Dual array microphones
11. Power button
12. Noble Wedge lock slot
13. VGA port
14. USB 3.0 port with PowerShare
15. Headset/Microphone port
16. Touch fingerprint reader (optional)
17. Battery charge status light
18. Speakers
19. Touchpad
20. Smart card reader (optional)
21. Pointstick (optional)
22. SD card reader
23. USB 3.0 port
24. DisplayPort over USB Type-C/ optional Thunderbolt™ 3
25. Service tag label



1. Síťový port
2. Infračervená (IR) kamera (volitelná)
3. Infračervený vysílač (volitelný)
4. Indikátor stavu kamery (volitelný)
5. kamera (volitelná)
6. Slot pro kartu uSIM (volitelný)
7. Port HDMI
8. Port USB 3.0
9. Port konektoru napájení
10. Dvoupásmové mikrofony
11. Tlačítko napájení
12. Slot pro bezpečnostní zámeček Nobel Wedge
13. Port VGA
14. Port USB 3.0 s technologií PowerShare
15. Port náhlavní soupravy / mikrofonu

1. Netzwerkanschluss
2. Infrarotkamera (optional)
3. Infrarotsender (optional)
4. Kamerastatusanzeige (optional)
5. Kamera (optional)
6. uSIM-Kartensteckplatz (optional)
7. HDMI-Anschluss
8. USB 3.0-Anschluss
9. Netzanschluss-Port
10. Dual-Array-Mikrofone
11. Betriebsschalter
12. Nobel Wedge-Anschluss für Diebstahlsicherung
13. VGA-Anschluss
14. USB 3.0-Anschluss mit PowerShare
15. Headset-/Lautsprecheranschluss

16. Čtečka otisků prstů (volitelná)
17. Indikátor stavu nabití baterie
18. Reproduktoři
19. Dotyková podložka
20. Čtečka čipových karet (volitelná)
21. Ukazovací zařízení Pointstick (volitelné)
22. Čtečka karty SD
23. Port USB 3.0
24. DisplayPort přes USB Type-C / volitelně Thunderbolt™ 3
25. Servisní štítek

16. Fingerabdruckleser mit Touch-Funktion (optional)
17. Anzeige für Ladezustand des Akkus
18. Lautsprecher
19. Touchpad
20. Smart Card-Leser (optional)
21. TrackPoint (optional)
22. SD-Kartenlesegerät
23. USB 3.0-Anschluss
24. DisplayPort über USB Typ C/ optional Thunderbolt™ 3
25. Service-Tag-Etikett

1. Port sieciowy
2. Kamera na podczerwień (opcjonalna)
3. Nadajnik podczerwieni (opcjonalnie)
4. Lampka stanu kamery (opcjonalna)
5. Kamera (opcjonalna)
6. Gniazdo karty uSIM (opcjonalne)
7. Złącze HDMI
8. Port USB 3.0
9. Złącze zasilania
10. Zestaw mikrofonów cyfrowych
11. Przycisk zasilania
12. Gniazdo blokady Noble Wedge
13. Gniazdo VGA
14. Port USB 3.0 z funkcją PowerShare
15. Gniazdo mikrofonu/zestawu słuchawkowego

1. Síťový port
2. Infračervená kamera (IR) (voliteľná)
3. Infračervený vysílač (voliteľný)
4. Kontrolka stavu kamery (voliteľná)
5. Kamera (voliteľná)
6. Zásuvka na kartu uSIM (voliteľná)
7. Port HDMI
8. Port USB 3.0
9. Port napájacieho kábla
10. Duálne mikrofóny
11. Tlačidlo napájania
12. Otvor na zámeček Noble Wedge
13. port VGA
14. Port USB 3.0 s podporou PowerShare
15. Port mikrofónu/náhlavnej súpravy

16. Czytnik linii papilarnych (opcjonalny)
17. Lampka stanu akumulatora
18. Głośniki
19. Tabliczka dotykowa
20. Czytnik kart inteligentnych (opcjonalny)
21. Wskaźnik (opcjonalnie)
22. SD, czytnik kart
23. Port USB 3.0
24. Złącze DisplayPort przez USB Type-C/opcjonalne złącze Thunderbolt™ 3
25. Etykieta ze znacznikiem serwisowym

16. Dotykový snímač odtlačkov prstov (voliteľný)
17. Kontrolka stavu nabitia batérie
18. Reproduktoři
19. Dotyková plocha
20. Čítačka kariet Smart (voliteľná)
21. Trackpoint (voliteľné)
22. čítačka kariet SD
23. Port USB 3.0
24. Port DisplayPort cez USB Type-C (voliteľná technológia Thunderbolt™ 3)
25. Etiketa servisného štítku